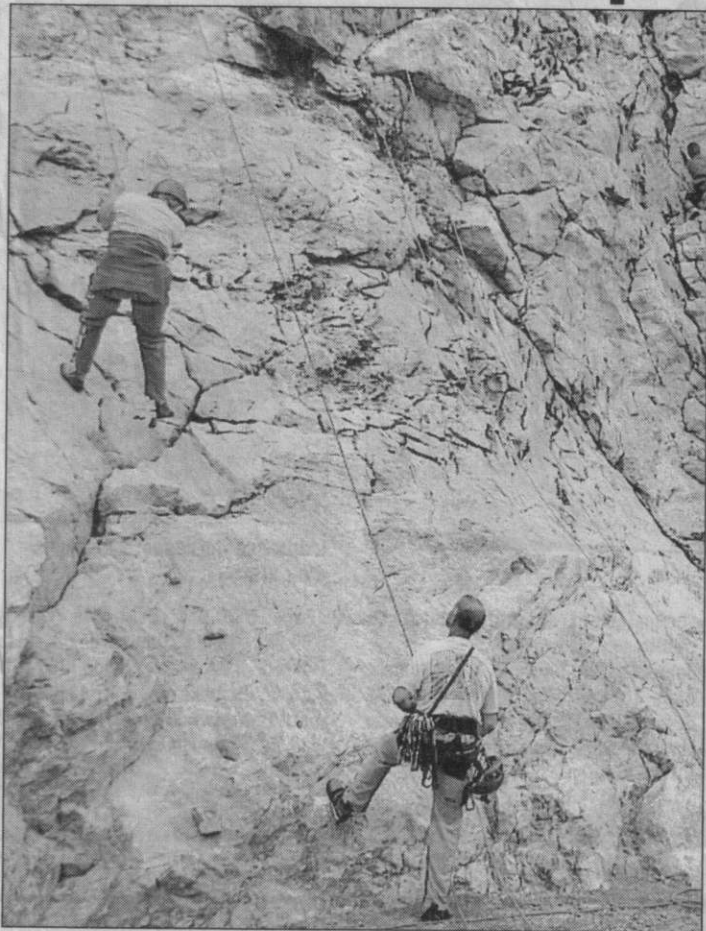


C'est au pied du mur...



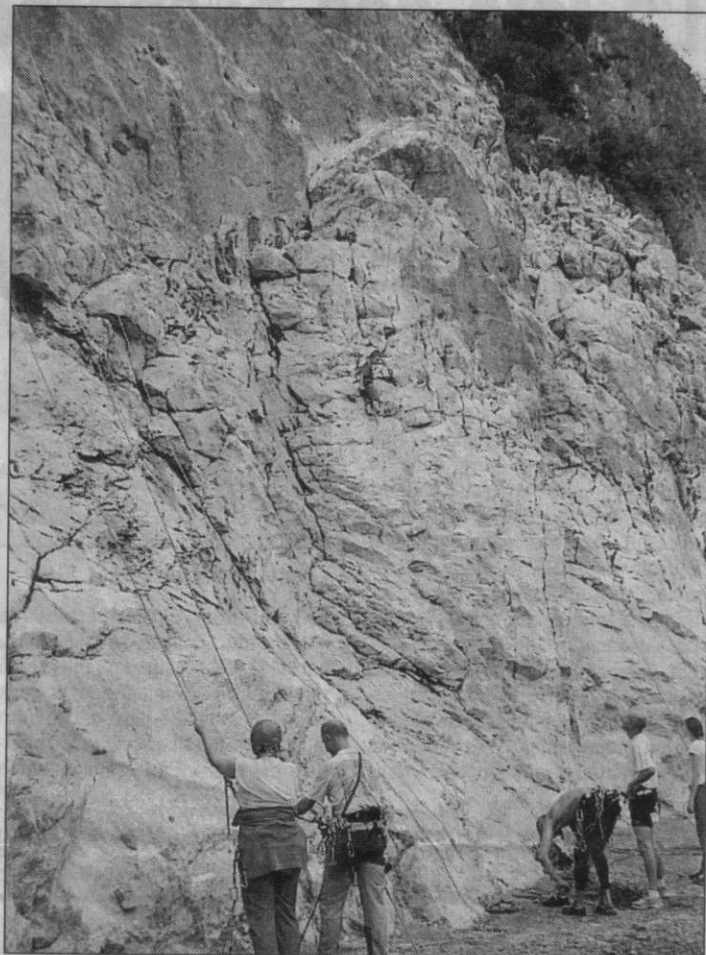
Le nouveau site d'escalade du Bas-Thex, à Saint-Jean-d'Aulps, connaît un grand succès.

...Qu'on voit le maçon, certes. Mais aussi de nombreux adeptes de la grimpe, sur le nouveau site d'escalade du Bas-Thex, à Saint-Jean-d'Aulps. Découverte.

Saint-Jean d'Aulps, sa station (naguère appelée La Grande Terche), ses vestiges de l'abbaye et, depuis l'été 2003, son mur d'escalade. Ouvert l'an dernier, le site avait alors déjà connu un grand succès, puisque les pratiquants de tout poil étaient parfois contraints d'attendre leur tour pour se lancer dans l'une des 40 voies proposées. Cet été, la surface de grimpe a doublé, puisque 40 nouvelles lon-

gueurs ont été créées, pour un total de 1 600 m d'escalade.

« Les 80 voies sont toutes équipées et s'adressent aux grimpeurs de tous âges et tous niveaux », explique Jean-Pierre Bernard d'Allinges, guide de haute montagne et concepteur du site. Effectivement, parmi les 40 voies nouvelles, on en trouve 9 consacrées à l'initiation, 21 destinées à l'entraînement et 10 tournées vers le perfectionnement. L'embaras du choix, ou presque,



Des voies de tous niveaux, pour tous les pratiquants.

pour ceux qui se trouvent au pied de cette falaise facile d'accès et surtout des plus intéressantes en Chablais, tant par sa conception, son approche que par sa diversité.

L'objectif de la municipalité, promoteur du site, est en effet de faire de l'endroit un lieu de pratique de l'escalade ouvert à tous, que ce soit dans un cadre familial ou plus structuré, avec des guides, par exemple. « Les professionnels vivant de l'escalade sont nombreux et seront forcément intéressés par le site, mais aussi les grimpeurs confirmés, à titre individuel, ou ceux qui découvrent la discipline », confie Jean-Pierre Bernard.

Un site à fréquenter toute l'année

Les cotations des voies vont en effet de 3 (initiation) à 7 (pour les connaisseurs), dont certaines longues à l'ombre (l'exposition au soleil du rocher n'étant pas forcément toujours bien tolérée). Le tout est équipé avec broches inox de progression et chaînes avec mousqueton.

Pour René Delale, maire de Saint-Jean d'Aulps, l'intérêt touristique est évident : « On sait déjà, depuis l'an dernier, que le site est très fréquenté par les vacanciers. Il est d'ailleurs possible d'y grimper en hiver, quand il y a du soleil, le

rocher étant très bien exposé. » Il est vrai que l'escalade est enseignée en milieu scolaire et figure comme discipline du baccalauréat. Et que les murs fleurissent en ville. « Les citoyens font de l'escalade, sans avoir la culture montagnarde, et ils veulent forcément essayer un jour ou l'autre en milieu naturel », analyse Jean-Pierre Bernard.

Un important travail de préparation, de nettoyage du terrain a été effectué. Car il ne suffit pas de poser, ici et là, quelques pitons et autres points d'ancrage pour « faire le mur ». Il faut aussi le débarrasser de la terre, de la végétation et des pierres et rochers instables. Un travail réalisé par le guide avec le soutien important de son acolyte Christophe Avart, président de la section locale du secours en montagne.

Le site du Bas-Thex sera présenté dans un topo-guide. Des aménagements sont prévus au pied du site (bassin, toilettes, aire de pique-nique), avec parking à proximité. En tout cas, Jean-Pierre Bernard est passionné par son « œuvre » : « Un rocher franc, «neuf», pas encore patiné, ce qui est un avantage, avec de belles voies à traverser, variées, avec des dalles et surplombs. » Avis de spécialiste.

Y.T. ■

**SOCIÉTÉ DE PROMOTION
ET DE DISTRIBUTION,
LEADER SUR SON MARCHÉ**

recherche Vendeurs Colporteurs de Presse
statut indépendant

sur **THONON
et environs**

Pour revenus complémentaires mensuels de 500 € environ, pour une durée

Vous êtes matinal, autonome et indépendant. Vous disposez d'un véhicule.

Rejoignez-nous en téléphonant le

